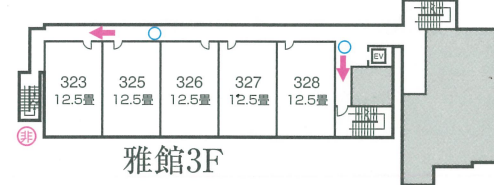
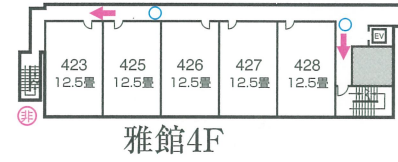
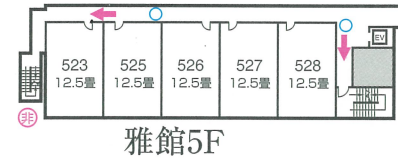
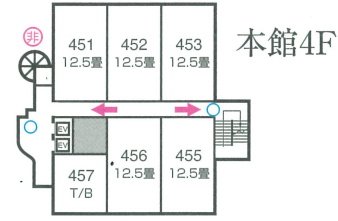
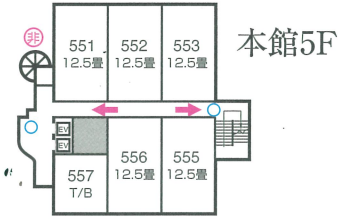
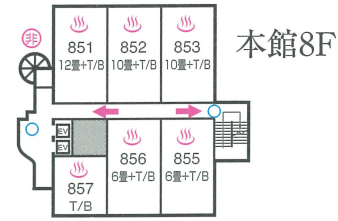
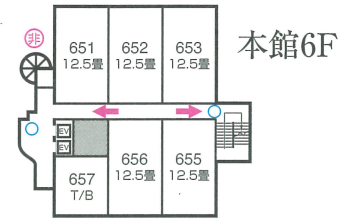


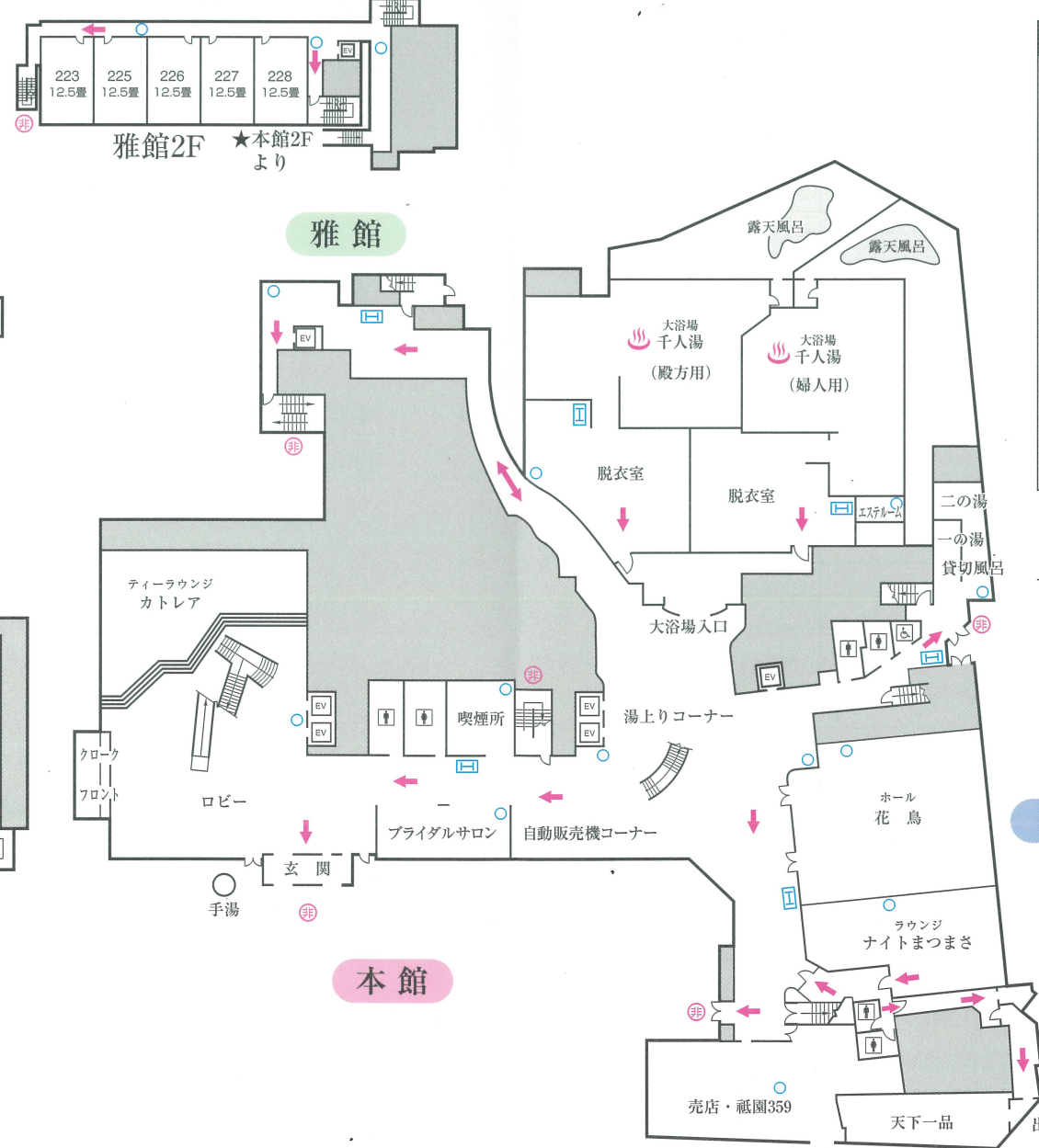
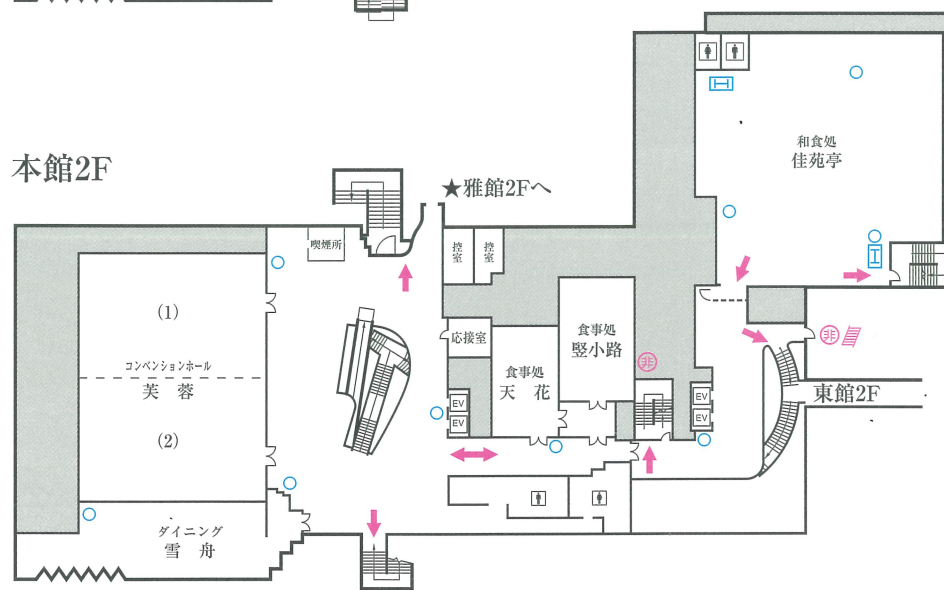
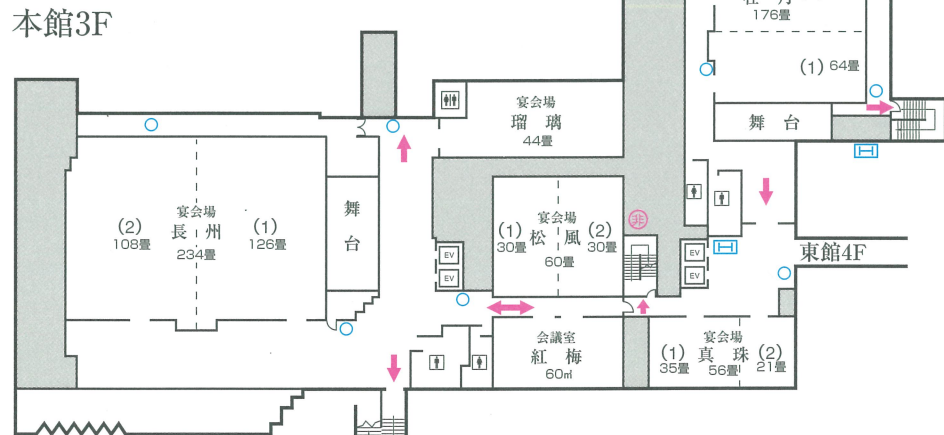
本館

雅館

断面図



8	客室851~857
7	客室751~757
6	客室651~657
5	客室551~557
4	客室451~457
3	宴会場 長州 (1) (2) 宴会場 牡丹 (1) (2) (3) 宴会場 瑠璃・松風 (1) (2)・会議室 紅梅 宴会場 真珠 (1) (2)
2	コンベンションホール 芙蓉 (1) (2) ダイニング 雪舟 和食処 佳苑亭 食事処 豎小路 食事処 天花
1	ロビー フロント クローク ティーラウンジ カトレア 大浴場 千人湯 自動販売機コーナー ブライダルコーナー ホール 花鳥 売店・祇園359 貸切風呂 (一の湯・二の湯) ラウンジ ナイトまつまさ 天下一品



凡例

- 本館 (Pink)
- 東館 (Blue)
- 雅館 (Green)
- 消火栓 (Blue square)
- 消火器 (Blue circle)
- 非常口表示 (Red circle with '非')
- 避難器具 (Red diagonal lines)
- 避難方向 (Red arrow)

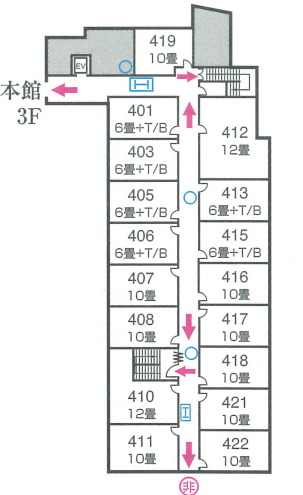
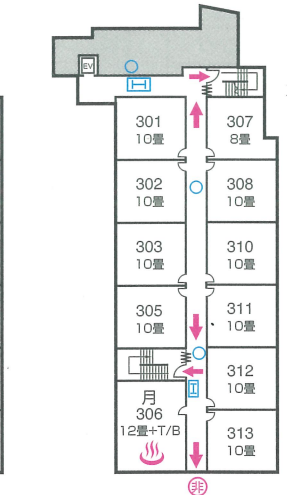
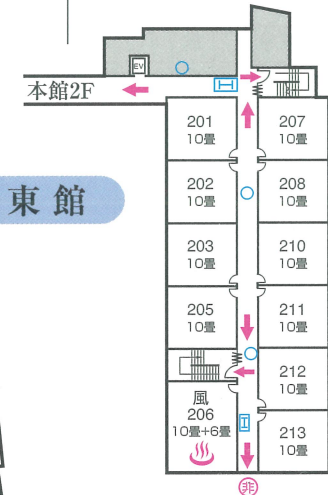
全館完全冷暖房完備

湯田温泉松政
ユウパルホテル

〒753-0056 山口県山口市湯田温泉3丁目5番8号
TEL (083) 922-2000 (代)
予約専用 (083) 925-2000
FAX (083) 923-2938
http://www.matsumasa.jp
E-mail: yoyaku@matsumasa.jp

当ホテルを御指名いただき有難うございます。
万一、人数が減少した折はお部屋割を変更させていただきます。
又そのままお使いになられる場合別途室料をお願いする事がありますのでよろしくご了承下さい。
従業員一同皆様のお越しを心よりお待ちしております。

東館



東館2F

東館3F

東館4F